

# Herzlich Willkommen !!!

## im Roten Flee 4 in Haren/Ems

Hallo wir sind das Team von RF4,

ab hier sind wir per Du. Wir  
leiten Euch mit ein paar  
Informationen durch eure  
Traumferienwohnung.

Mit einer typischen  
Hausordnung wollen wir euch  
nicht nerven, daher zunächst  
einmal **Kurz und Bündig:**



Das ihr ordentliche Menschen seid und unser  
Inventar gut behandelt, so dass viele  
Menschen auch nach euch noch Freude an  
ihrem Urlaub in dieser Ferienwohnung haben  
werden, davon gehen wir aus!

Also.....erholt Euch gut!

Falls jetzt noch Fragen offen sind ... alles etwas  
ausführlicher auf den nächsten Seiten!

## Der Tag der Anreise

Anreisen könnte Ihr mit Auto, Bus und Bahn. Wegen der gut ausgebauten Radwege und dem Emsradwanderweg, empfiehlt sich durchaus auch eine Anreise mit dem Fahrrad.

Ab 14:00 Uhr steht die Wohnung am Anreisetag zur Verfügung. Für den Fall das eine persönliche Begrüssung mal aus irgendeinem Grund nicht möglich sein sollte oder sich die Anreise **stark** verzögert, haben wir einen Schlüsselsafe installiert, in dem sich die benötigten Schlüssel befinden. Dieser ist mit einem vierstelligen Code zu öffnen, den wir individuell vergeben und bei Anreise und vorheriger telefonischer Absprache mitteilen. Grundsätzlich bitten wir uns etwa eine **halbe Stunde** vor Ankunft telefonisch Bescheid zu geben, damit die Schlüsselübergabe und Einweisung gewährleistet ist.

## Die Jalousien:

In beiden Wohnung fahren die Jalousien teilweise elektrisch hoch und runter. Einige lassen sich zeitlich einstellen, so das sie nicht bereits vor Sonnenaufgang hochgehen.

Bitte vorsichtig behandeln.

## Wlan:

wlan-Zugang ist im ganzen Haus kostenlos verfügbar. Der Zugangscode befindet sich bei der Informationsmappe auf dem Tisch.

## Rauchen:

Im ganzen Haus ist das Rauchen



nicht erlaubt. Wenn Ihr doch einen Drang verspüren solltet, eine Zigarette zu rauchen, könnt ihr dies auf der Terrasse oder dem Balkon machen. Hier stehen Aschenbecher zur Verfügung.

#### Nachtruhe:

Von 22:00 Uhr bis 6:00 Uhr. Das bedeutet jedoch nicht, dass dann auch Bettruhe anstehen muss. Jedoch bitten wir um Rücksichtnahme. Die Nachbarn werden es euch danken.

#### Der Flur im Erdgeschoss:

Hier findet ihr ein wenig von der Geschichte Harens, sowie einige Bilder, wie es mal in Haren aussah. Auch der **Verbandskasten** ist hier im unter dem Spiegel im Schrank zu finden. Im 1. OG befindet sich ein **Verbandskasten** im ebenfalls in der Schublade des Flurschranks.

#### Eindrücke werdet ihr euch ja sicher selber machen.

Damit euch das etwas leichter fällt, findet ihr zur Orientierung aktuelle Flyer und Broschüren von Haren und Umgebung mit ihren zahlreichen Sehenswürdigkeiten und Freizeitaktivitäten für Groß und Klein. Diese befinden sich im Korb im Esszimmer und im Flur des 1. OG an der Pinnwand. Diese können gerne auch mitgenommen werden. Bei der Lektüre und Umsetzung wünschen wir viel Spaß. Für weitere Informationen könnt ihr euch auch jederzeit unter : [http://www.haren.de/haren\\_ems\\_erleben/besuchen\\_sie\\_auch\\_unsere\\_facebook-seite\\_touristikverein\\_haren\\_ems\\_e\\_v.html](http://www.haren.de/haren_ems_erleben/besuchen_sie_auch_unsere_facebook-seite_touristikverein_haren_ems_e_v.html)

selber informieren. WLAN habt ihr ja... ;-)

Zusätzlich liegt eine Informationsmappe mit allen wichtigen Hinweisen auf dem großen Esstisch im EG und auf dem Küchentisch im 1.OG.

### Licht im Flur:

Geht automatisch an und aus. Kleiner Tipp: Achtet darauf das ihr die Badezimmertür im EG immer schließt, sonst geht das Licht nicht automatisch an. Im 1.OG geht das Licht ebenfalls automatisch im Eingangsbereich an. Ansonsten bitte die Lichtschalter betätigen.

### Die Wohnungen

Es sind zwei getrennte Wohneinheiten jeweils mit 2 Schlafzimmern für 4 Personen verfügbar. Die vorhandenen Doppelbetten können natürlich auch einzeln belegt werden. Allerdings gibt es keine Einzelbetten. Ein Zustellbett kann bei Bedarf zur Verfügung gestellt werden. Die Wohnungen verfügen jeweils über ein eigenes Badezimmer mit Dusche und WC und einer vollausgestatteten Küche mit Backofen, Herd und Kühlschrank. Die Wohnung im Erdgeschoss hat eine eigene Terrasse, die Wohnung im 1. OG hat einen gemütlichen Balkon.

## Die Erdgeschosswohnung

### Schlafzimmer "Modern Art" (Wohnung EG):

In modernen Design schläft man hier ohne eine Besucherritze in einem gemütlichen Boxspringbett. Hier gibt es noch die Möglichkeit ein Zustellbett gegen einen geringen Aufpreis zu bekommen, dieses eignet sich für kleine und größere Träumer. Verschiedene Lichtquellen erlauben euch, das Licht der Stimmung anzupassen. Das Highlight ist sicherlich der moderne Designer-Kronleuchter über dem Bett.



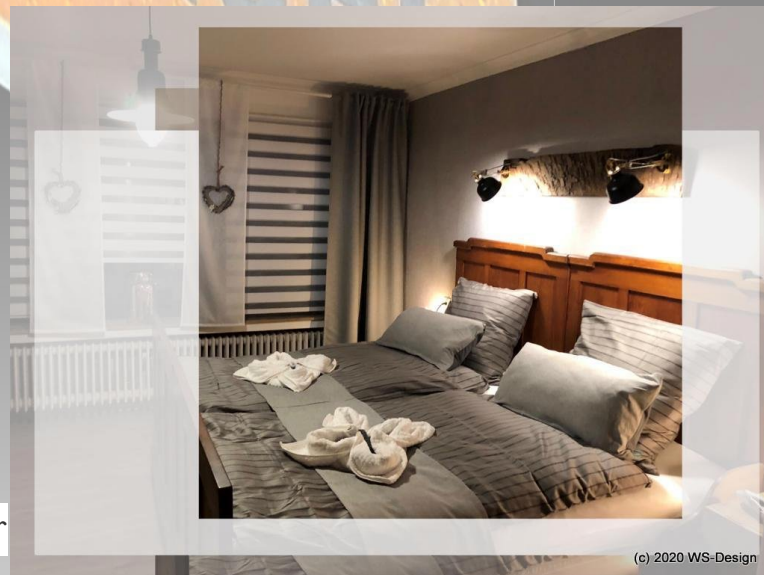
### Schlafzimmer „RF4 History“ (Wohnung EG):

Einmal wie in den guten alten Zeiten schlafen. Aber bei weitem nicht mehr so hart.....!

Mit unserem Doppelbett und dem Schrank aus dem 19. Jahrhundert, ist Geschichte spürbar und Dank der modernen Lichtelemente ist uns ein, wie wir denken, toller Stilmix gelungen.

Musik könnt ihr wie in den 50er Jahren hören. Die Musiktruhe

funktioniert.... Weitere liebevoll arrangierte Details in diesem Schlafzimmer, verschaffen einen Einblick in vergangene „gute alte“ Zeiten.



## Die Küche (Wohnung EG):

Ist mit allem eingerichtet was das Kochen und die Versorgung unserer Gäste erleichtert. Sie verfügt über einen Vierplatten Ceranfeldherd mit Backofen, eine Spülmaschine, eine Kaffemaschine und Wasserkocher, eine Mikrowelle, Kühlschrank und vielem mehr. Ausreichend Geschirr Töpfe, Pfannen und Gläser sowie Besteck befinden sich in den Schränken.



Hier befinden sich auch Reinigungsutensilien sowie Spülmaschinentabs.

## Badezimmer (Wohnung EG):

Das modernisierte Badezimmer verfügt über eine ebenerdige Dusche, mit Handtuchheizung, ein Handwaschbecken und eine Toilette. Es gelten die allgemeinen Sauberkeitsregeln. Hände waschen nicht vergessen. Handtücher gehören an den Haken, Toilettenpapier bitte nachfüllen. Es darf gesungen und zu zweit geduscht werden. Die Seife ist kostenlos, aber nicht umsonst. Die Klobürste sollte bei Bedarf benutzt werden. Nach dem Duschen bitte für ausreichend frische Luft sorgen d.h. die Fenster komplett öffnen oder bei Regen auf Kipp stellen und bitte später wieder schliessen.



## Wohn- und Esszimmer (Wohnung EG):

Mit dem Dekokamin, dem Schaukelstuhl und dem gemütlichen Sofa, kann man hier bei schlechtem Wetter und in den Abendstunden eine schöne Zeit verbringen. Auch hier haben wir versucht durch verschiedene Beleuchtungselemente ein besonderes Ambiente zu schaffen.



Ein 40"- HD Fernseher mit Satellitenempfang, ein XBOX-Classic und verschiedene Spiele, CD's und DVDs sollten über einen Regentag hinweghelfen.

An dem großen Vollholz-Esstisch ist Platz für das gemeinsame Familienessen oder das romantische Dinner zu zweit.

Für Sauberkeit zwischendurch sorgt unser kleiner Roboter "Dusty" er ist so einprogrammiert, das er am Nachmittag um 16.30 Uhr seine Runde durch die Wohnung dreht. Bitte nicht ärgern, das mag er nicht, ansonsten ist er sehr zutraulich. Für die kleine Reinigung zwischendurch leistet er hervorragende Dienste und hilft Zeit zu sparen. Hin und wieder, etwa alle zwei Tage, sollte man ihn entleeren, damit er weiterhin gute Dienste leisten kann.



### Der „Deko-Kamin“ :

Ist allein für eine gute abendliche Stimmung gedacht. Die Heizfunktion wurde wegen des hohen Stromverbrauchs der Umwelt zu Liebe bewußt deaktiviert. Den Kamin anschalten und bei romantischer Beleuchtung ein Glas Wein, Wasser oder ähnliches genießen. Das war unser Ansatz. Wir hoffen euch gefällt das.



(c) 2020 WS-Design

### Terrasse (Wohnung EG):

Auf der Terrasse könnt ihr die Seele baumeln lassen. Ein großer Vollholztisch mit 4 Stühlen lädt zum morgentlichen Wohlfühlfrühstück ein. Der Kamin ist nicht in Funktion. Wir bitten darum hier kein offenes Feuer zu machen. Auf der Terasse stehen Aschenbecher zur Verfügung. Für ein bisschen mehr Ambiente haben wir eine kleinen EthanolKamin installiert. Bitte mit dem brennbaren Bioethanol vorsichtig umgehen. Eine Bedienungsanleitung liegt dabei.



### Die Wohnung 1 OG

Die Wohnung im 1 OG verfügt



(c) 2021 WS-Design

über zwei geräumige Schlafzimmer mit 2 Doppelbetten. Es gibt auch hier keine Einzelbetten. Ein Zustellbett gibt es hier nicht. Allerdings lässt sich die große Couch im Wohnzimmer zur Schlafcouch umfunktionieren.

Wir haben versucht das Wohnzimmer in einem gemütlichen, im Kolonialstil einzurichten. Auf der großen gemütlichen Wohnlandschaft die wie bereits erwähnt als



Zustellbett nutzbar ist, lässt es sich herrlich vor dem großen 55 Zoll HD Fernseher entspannen.

Die vollausgestattete Küche mit E-Herd, Backofen, Spülmaschine sowie einer Kühl- und Gefrierkombi ist auch für anspruchsvollere Köche unter den Gästen



interessant. Sie verfügt über einen wunderschönen Holz-Esstisch an dem 4 Personen ohne Probleme Platz finden.





Hier befindet sich auch der Zugang zum Balkon, der zum gemütlichen Frühstück im Freien einlädt.



Das Badezimmer ist mit Dusche und WC zweckmäßig ausgestattet. Es gibt hier auch eine Waschmaschine. Für die kleine Wäsche im Urlaub.





Hier dominiert ein eher maritimer Stil das Ambiente.



#### Weitere wichtige Informationen:

Wenn was fehlt oder etwas zerbricht, vermerkt es bitte und teilt es uns vor Abreise mit, damit wir für die nächsten Gäste Ersatz besorgen können und es zu keinen Missverständnissen bei der Abnahme der Ferienwohnung kommt.

All diese Gegenstände sind bitte pfleglich zu behandeln und nur für den eigentlichen Gebrauch zu benutzen. Sie sollten nicht zweckentfremdet werden.

Wir bitten darum alles Sauber und Ordentlich zu hinterlassen, so habt ihr und andere Gäste nach euch Spaß an der Benutzung.

### Müll:

Müll wird bei uns sortiert. Dazu stehen passende Müll-Behälter bereit. Die Müllbehälter sind zur gemeinschaftlichen Nutzung gedacht und ausreichend groß dimensioniert.

**Gelber Sack:** Plastik,.....( siehe Gelber Sack)

**Blaue Tonne:** Papier und Pappe

**Graue Tonne:** Restmüll

**Braune Tonne:** Bioabfälle

**Glas:** der nächste Glascontainer befindet sich etwas weiter entfernt auf dem „COMBI“-Supermarktparkplatz („Ridderingsesch“) wir bitten euch das Glas in einer geeigneten Plastiktüte zu sammeln und wenn möglich zu entsorgen. Falls dies einmal nicht möglich sein sollte, bitten wir um Mitteilung, dann wird das Glas bei der Endreinigung entsorgt.

**Die Kellertür im EG ( grundsätzlich verschlossen)**

Die „zweite“ Tür im Esszimmer bleibt grundsätzlich geschlossen! Für Neugierige ... hier geht es in den Keller, welcher jedoch nur für logistische Zwecke dient. Hier steht ebenfalls eine Waschmaschine, die auf Anfrage genutzt werden kann.

### Garage:

Die Garage steht für logistische Zwecke und zur Unterbringung eurer Fahrräder, Motorräder, Paddelboote und Angelsachen zur Verfügung.

## Grillen:

Wenn ihr Grillen möchtet, dürft ihr das gerne machen. Ein eigener Gas-Grill ist vorhanden. Zu eurer eigenen und der Sicherheit der Nachbarn, solltet ihr am besten auf dem gepflasterten Weg vor der Terasse grillen



(Standssicherheit). Wichtig ist es, einen Eimer Wasser neben dem Grill zu stellen, damit ihr im Falle eines Brandes schnell eingreifen könnt. Bei extremer Trockenheit und Starkwind ist das Grillen allerdings **strikt untersagt**. Auch bitten wir den Grill nach Gebrauch zu reinigen. Vielen Dank.

## Haustiere

Information für die Haustierbesitzer unter euch !!!

Haustiere (Hund, Katze, Maus) sind willkommen.

Hunde müssen jedoch an der Leine geführt werden. Der Kot ist zu entfernen, dies verlangt die Stadtordnung von Haren / Ems. Nehmt einfach Kotbeutel mit. Diese sind in der Küche ausreichend vorhanden. Es ist schön das ihr Tierlieb seid. In der Küche und im Esszimmer sind eure Haustiere Willkommen. Doch lasst sie bitte aus den Schlafzimmern heraus. Auf dem Grundstück sind Hunde an der Leine zu führen, da dieses nicht eingezäunt ist.

### Garten:

Hier fühlt euch einfach wohl und nutzt ihn zum Spielen, ausruhen, Seele baumeln lassen,..... Es stehen ein Gartentisch, 4 Stühle sowie eine Sonnenliege und eine Bank zur Verfügung.



Ein „Philosophenhäuschen“ zum lesen und entspannen, sowie ein kleiner „Pavillion“ als Grillunterstand und Regenschutz befinden sich an der Balkonseite des Hauses.

### Parken:

Insgesamt stehen 4 Parkplätze zur Verfügung. Bitte auf dem Grundstück parken und nicht auf dem Grünstreifen vor dem Haus. Bitte etwas vorsichtig bei der Einfahrt. Die Eckmauer vom Nachbarn hat es etwas in sich und schon so manchen Kratzer verursacht.

### Für den Tag deiner Abreise:

Grundsätzlich **solltet Ihr** die Ferienwohnung „Besenrein“ bis **11:00 Uhr** verlassen. Wenn es mal etwas länger dauert teilt uns das bitte mit, da wir natürlich noch unsere Endreinigung für die nächsten Gäste durchführen müssen. Das Geschirr solltet ihr spülen oder in die Spülmaschine einräumen und anstellen. Bitte die Bettwäsche von den Betten abziehen

und zusammen mit den Handtüchern in das Badezimmer legen. Die Heizung bitte im Winter wegen der Frostsicherheit auf 1 stellen. In der wärmeren Jahreszeit bitte ganz ausstellen.

Türen und Fenster bitte schliessen.

Den Schlüssel bitte bei Familie Pranger abgeben oder in den Schlüsselsafe legen.

### Anregungen und Kritik

Wenn euch etwas gefehlt hat oder nicht gefallen hat, bzw. euch der Aufenthalt besonders gut gefallen hat, lasst es uns wissen. Schreibt mir gerne eine Mail oder legt bei der Abreise eine kleine Notiz auf den Esstisch oder schreibt in Gästebuch. Über konstruktive Kritik freuen wir uns jederzeit, nur so können wir immer Besser werden. Nobody is perfect.

Eine Weiterempfehlung an Freunde, Familien und Bekannte und in den sozialen Medien wäre für uns ein echter Gewinn.

So, wir hoffen das sind fürs erste genug Informationen.

Ich hoffe Ihr fühlt euch wohl.

Viel Spaß beim Entdecken und habt eine gute Zeit in der Ferienwohnung RF4 im Roten Fleeer in Haren an der Ems.

Euer RF4-Team

Mein Team und ich wünschen euch einen angenehmen Aufenthalt!

Und kommt bald mal wieder!

Wenn doch mal was passiert:

Ein Verbandskasten befindet sich im Flurschränkchen

Notrufnummer:

Polizei: 110

Rettungswagen: 112

Hausärztlicher Notruf: 116117

Giftnotruf: 03019240

Das nächst gelegene Krankenhaus ist das

Krankenhaus Meppen

Ludmillenstraße 4

49716 Meppen

Tel: 05932/1520

(22,6 KM Entfernung)

### Lebensmittelläden in der Nähe:

Aldi: ca 0,5km zu Fuß ( Über den Kanaldamm)

Edeka: ca. 1,2km

Lidl: ca 1,2km

### Einkaufen:

Die Innenstadt ist ca. 1,2 km entfernt. In der wunderschön gestalteten Fussgängerzone, lässt es sich ganz entspannt nach Lust und Laune shoppen.

### Freizeitaktivitäten:

Ferienzentrum Schloß Dankern 2km

Mühlenmuseum/ Schiffahrtsmuseum/ Haren ca. 2 km

Fahrt mit Fahrgastschiff „Amisia“ auf der Ems ca. 2km

St. Martinus Kirche auch „Emslanddom“ genannt 2,4km

Fun Park (auf dem Gelände eines ehemaligen Gaskraftwerks)  
ca.10km

Baggerpark Emsland ca. 7km

Schloss Clemenswerth ca.30km

Geeste Speicherbecken ca. 30km

Zoo Emmen (NL) Wildlands Adventure ca.30km

Zoo Nordhorn ( kleiner Familienzoo) ca.50km

SV Meppen Hänscharena ca.15km

Puppenmuseum in Oberlangen ca. 12km

Emswiesen (für ruhige Spaziergänge an der Ems) 2 km

Monkeys Playland in Meppen ca. 20km

(überdachte Spielhalle für Kinder bis 10 Jahre)

Zoo und Anglertreff Kötter für Tagesscheine und

Angelbedarf ca.1km

Habt ihr noch Fragen oder braucht ihr Hilfe dann ist mein Team für euch da und erreichbar :

Wolfgang Singer, Tel: 0177 316 42 39

Fam.Pranger, Tel: 0173 684 98 35

Verantwortlich:

Wolfgang Singer

Breiter Weg 265

39104 Magdeburg

Kontakt:

Telefon: +49 177 316 42 39

E-Mail: [fewo@drotessfleer.de](mailto:fewo@drotessfleer.de)

Glück ist....

Zeit mit Lieblingsmenschen  
zu verbringen,  
an Orten an denen man  
zusammen NEUES erlebt.



(c) 2020 WS-Design

## Besondere Anleitungen und Hinweise

### Spülmaschine EG

Die Spültabs befinden sich im Apothekerschrank links neben dem Kühlschrank. Bitte nach Gebrauch noch ca eine halbe Stunde „angekippt“ geöffnet lassen.

### Spülmaschine 1.OG

Die Spültabs befinden sich im Apothekerschrank auf der rechten Seite der Küchenschränke. Bitte nach Gebrauch noch ca eine halbe Stunde „angekippt“ geöffnet lassen.

### Bioethanolkamin

Vorsicht bei der Verwendung des hochentzündlichen Bioethanols. Auf keinen Fall Kindern zugänglich machen.

Am besten das Ethanol mit einem Stabfeuerzeug entzünden.

### Spa-Pool

Bitte nur nach Absprache verwenden. Möglicherweise muss der Pool gereinigt und vorbereitet werden.



Rotes Fleer

## Impressum

**Verantwortlich:**

**Wolfgang Singer  
Breiter Weg 265  
39104 Magdeburg**

**Kontakt:**

**Telefon: +49 177 316 4239**

**E-Mail: [fewo@rotesfleer.de](mailto:fewo@rotesfleer.de)**

©2021 WS-Design